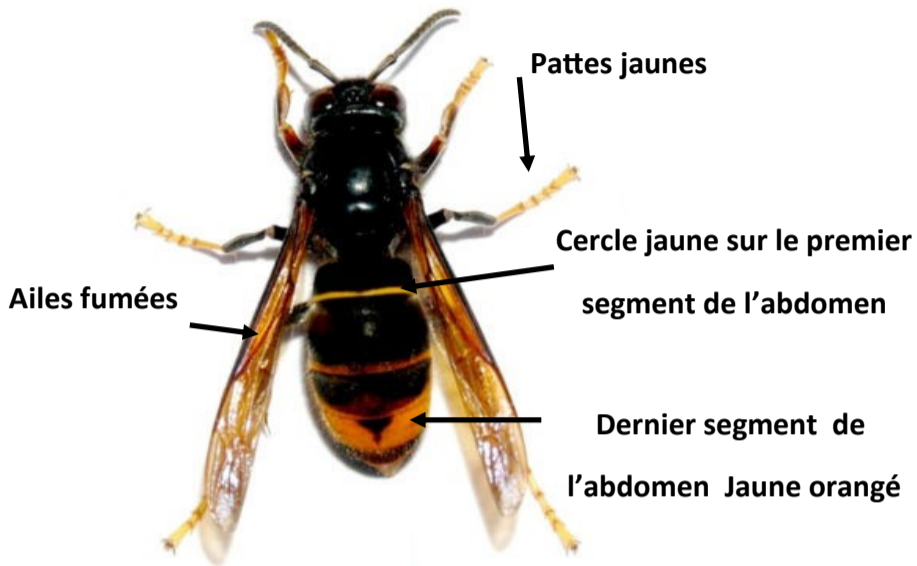


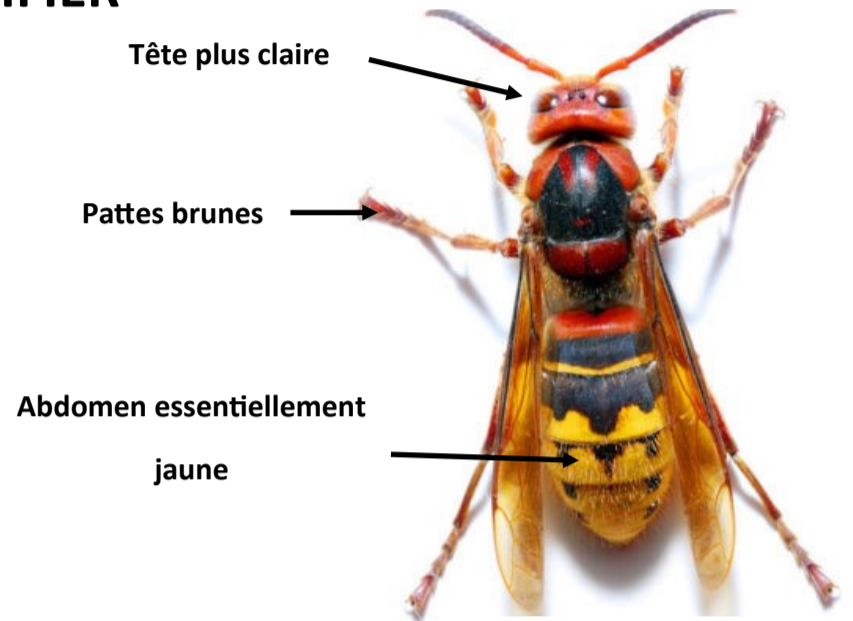


FRELON ASIATIQUE = DANGER

COMMENT L'IDENTIFIER



Frelon asiatique
(taille réelle 3 cm)
à détruire.



Frelon européen
(jusqu'à 4cm)
à préserver.

COMMENT RECONNAITRE SON NID

Nid Frelon asiatique



Trou d'entrée du nid sur le côté

peut atteindre 80cm de diamètre
La plupart du temps dans les arbres à des hauteurs d'une quinzaine de mètres

Nid Frelon européen



Trou d'entrée du nid au dessous

N'y touchez pas, appelez la préfecture:

03.22.97.80.80

CLASSE ESPECE INVASIVE, IL EST DANGEREUX POUR LA SECURITE PUBLIQUE ET POUR LA FAUNE LOCALE